

<http://www.investment-brief.de/>

## UNSERE 10 AKTUELLSTEN TIPPS

| Datum      | Aktion  | Papier               | bei Kurs | KPts |
|------------|---------|----------------------|----------|------|
| 25.08.2010 | Verkauf | TOTAL                | 36.97    | -160 |
| 25.08.2010 | Verkauf | Johnson & Johnson DC | 57.98    | -40  |
| 25.08.2010 | Verkauf | ING Groep            | 6.77     | -160 |
| 26.04.2010 | Verkauf | Fortis               | 2.56     | -160 |
| 26.04.2010 | Verkauf | Endesa               | 21.62    | -60  |
| 06.01.2009 | Kauf    | TUI AG               | 8.64     | 170  |
| 13.08.2010 | Verkauf | Wal-Mart Stores Inc. | 50.40    | -40  |
| 13.08.2010 | Verkauf | Saint-Gobain         | 30.94    | -160 |
| 13.08.2010 | Verkauf | Home Depot Inc.      | 27.31    | -140 |
| 26.04.2010 | Verkauf | Fortis               | 2.56     | -160 |

\* Auf Basis unscharfer Logik und technischer Aktienindikatoren. Wir betrachten DAX, DJ Indust. und STOXX50E und geben Handlungsempfehlungen zum selbständigen Aktieninvestment.

## ENTWICKLUNG 3 TAGE

|                           |         |
|---------------------------|---------|
| Deutscher Aktienindex DAX | -1.76 % |
| Dow Jones STOXX50         | -2.14 % |
| Dow Jones Industrial      | -1.50 % |

### Rendite Tops & Flops (3 Tage)

| Tops                 |         | Flops             |          |
|----------------------|---------|-------------------|----------|
| Dt. Postbank AG      | 11.28 % | General Motors    | -34.78 % |
| TUI AG               | 7.33 %  | American Intl.Gr. | -14.03 % |
| Continental AG       | 5.61 %  | Hypo Real Estate  | -6.56 %  |
| Unicredito           | 4.52 %  | Volkswagen AG     | -6.12 %  |
| Wal-Mart Stores Inc. | 2.65 %  | Caterpillar Inc.  | -6.04 %  |
| Fresenius MC St.     | 2.21 %  | Boeing Co.        | -5.94 %  |
| Danone               | 1.79 %  | Aegon NV          | -5.31 %  |
| Ahold Kon.           | 1.67 %  | Commerzbank AG    | -4.90 %  |

## ENTWICKLUNG 10 TAGE

|                           |         |
|---------------------------|---------|
| Deutscher Aktienindex DAX | -4.14 % |
| Dow Jones STOXX50         | -5.02 % |
| Dow Jones Industrial      | -3.07 % |

### Rendite Tops & Flops (10 Tage)

| Tops               |         | Flops             |          |
|--------------------|---------|-------------------|----------|
| Dt. Postbank AG    | 49.45 % | American Intl.Gr. | -81.09 % |
| Bayer AG           | 12.26 % | General Motors    | -31.19 % |
| TUI AG             | 8.68 %  | Continental AG    | -15.09 % |
| Fresenius MC St.   | 6.12 %  | Volkswagen AG     | -13.33 % |
| HypoVereinsbank AG | 5.81 %  | BSCH              | -12.66 % |
| E.ON AG            | 4.27 %  | AXA               | -11.27 % |
| Allied Irish Banks | 3.33 %  | Unicredito        | -10.39 % |
| DJ Euro STOXX      | 2.33 %  | Aegon NV          | -9.49 %  |

## HAFTUNGSAUSSCHLUSS / DISCLAIMER

Für die Richtigkeit des Kursmaterials können wir keine Gewährleistung übernehmen. Die vorgestellten Analysen und Prognosen stellen keine Handlungsaufforderung zum Kauf oder Verkauf von Wertpapieren dar, sie dienen lediglich der Information des Lesers. Diese Ausarbeitung soll möglichst eine selbständige Anlageentscheidung erleichtern, und ersetzt nicht eine anleger- und anlagegerechte Beratung. Wenden Sie sich hierzu bitte an Ihre Hausbank.

Ein Vertrag kommt nicht zustande, BGB §675 Abs. 2 findet Anwendung.

## IMPRESSUM

Hrsgb.: proxiss GmbH  
An- und Abmeldung: <http://www.investment-brief.de/>  
ISSN:  
Kostenfreie Ausgabe

## TOTAL - VERKAUF

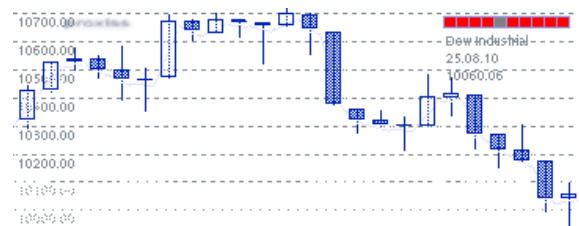


| Sharp8 | GD18 | EGD20 | GD38 | RSI9 | MOM20 | MACD | KupsPts |
|--------|------|-------|------|------|-------|------|---------|
| OUT    | OUT  | OUT   | OUT  | NONE | OUT   | OUT  | -160    |

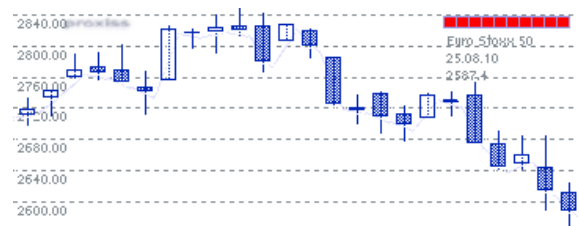
## DAX (23.07.10 - 25.08.10), Aussicht:



## Dow Jones Ind. (23.07.10 - 25.08.10), Aussicht:



## DJ STOXX50 (23.07.10 - 25.08.10), Aussicht:



## ANZEIGE



Citibank Depot, keine Depot- und Limitgebühren